

ALLIANCE ECOLOGISTE,
SOCIALISTE ET CITOYENNE
Agir ensemble

Pour
La Seine
Saint
Denis

22 MARS 2015
ÉLECTIONS DÉPARTEMENTALES
CANTON MONTREUIL-SUD

Florence
FRERY

Remplaçante :
Isabelle SUSSET

Djamel
LEGHMIZI

Remplaçant :
Pierre MONTIER

Le 22 mars 2015 aura lieu le 1^{er} tour
des élections départementales

Pour la première fois, vous élirez une femme et un homme, binôme de candidats qui garantira la parité au sein de l'assemblée départementale. C'est une avancée pour l'égalité que nous saluons et que nous continuerons à défendre tout au long de notre mandat.

Nous avons fait le choix d'être **des candidats complémentaires** par nos expériences et parcours. Des Morillons aux Ruffins, du Bas-Montreuil à République, nous portons la diversité des quartiers du canton de Montreuil-Sud.

Avec une véritable expérience de l'action politique sur le terrain, Florence Fréry comme conseillère municipale, Djamel Leghmizi comme responsable syndical, nous représentons le renouvellement politique, issus du monde du travail, sans professionnalisation ni cumul de mandats.

**Agir ensemble, pour un département à gauche
et écologiste**

Nous avons fait le choix du rassemblement de la gauche, des écologistes et des citoyens. Nous savons que nos alliances peuvent produire des politiques efficaces, responsables, égalitaires, comme le Pass Navigo, qui donne accès aux transports collectifs à tarif unique pour toutes les zones de la région Île-de-France.

Rassemblés : c'est ainsi que nous arriverons à porter une majorité, de gauche, au Département. C'est vital pour garantir des politiques sociales fortes, compétences principales du Département, et assurer leur financement sain dans la durée, face aux menaces de la droite. L'enjeu est aussi de peser pour que la Seine-Saint-Denis trouve sa pleine reconnaissance dans la construction du Grand Paris, et qu'enfin se fasse un rééquilibrage entre l'Ouest et l'Est parisien.

L'alliance de la gauche et des écologistes est celle qui gouverne aujourd'hui le Département. Le mandat qui s'achève est marqué par la résorption des emprunts toxiques une politique d'investissement en faveur des collèges, de l'emploi, du sport et de la culture.

Agir concrètement pour la Seine-Saint Denis

Toujours plus de justice, d'égalité, de solidarité et d'écologie populaire

Notre engagement est celui de **Pédagogie**, qui doit donner sa chance à chacun et lutter contre le décrochage scolaire, prévoir de nouveaux collèges modernes, bien équipés et en soutenant des projets qui développent la créativité et la coopération chez les élèves.

Notre engagement c'est aussi de mettre enfin en œuvre un nombre suffisant de **places en crèches** et de possibilités diversifiées de gardes d'enfants.

Notre engagement est celui d'**encourager la jeunesse**, d'améliorer les perspectives d'emploi sur notre territoire en conventionnant avec les entreprises pour des emplois locaux, de soutenir les porteurs d'initiatives, d'accroître les emplois de proximité grâce à l'économie sociale et solidaire, de renforcer le travail en insertion pour les personnes les plus éloignées de l'emploi, notamment par le développement des clauses d'insertion dans les marchés publics.

Notre engagement est celui d'une **écologie repart à la crise** en prônant la rénovation thermique pour tous, dans les logements sociaux et en développant les aides à la réhabilitation. C'est celui d'une écologie qui incite à moins consommer d'énergie et soit garante d'égalité.

Notre engagement pour l'écologie, c'est celui de **défendre les espaces verts de la Seine-Saint-Denis**, les parcs, les espaces naturels, les bords du canal de l'Ourcq, les jardins familiaux, les jardins partagés et, à Montreuil, les grands Parcs et les Murs à Pêches, pour mettre en valeur ses jardins, les cheminements et l'agriculture urbaine. Notre projet, c'est celui d'une écologie qui favorise la diversité et le bien-être ensemble.

Notre engagement, c'est aussi celui des **transports**, en mettant en œuvre les projets prévus pour Montreuil (prolongement de la ligne 11 et du T1, station des Grands Pêcheurs de la ligne 1), en renforçant au plus près des habitants les lignes de bus avec des horaires et cadences améliorés, en militant pour le prolongement de la ligne 9 et en favorisant les modes de transport doux et partagés.

Enfin, notre engagement, c'est celui du **vivre ensemble** où les événements de quartier permettent de se retrouver, où la culture fait vibrer nos émotions et l'accès à la pratique sportive devient un acte égalitaire. Il faudra d'ailleurs que la Seine-Saint-Denis ait plus de piscines, parce que c'est le territoire français qui en est le plus dépourvu et où la moitié des enfants rentrant en sixième ne savent pas nager.

Tout cela, c'est ce que nous voulons ! Pour vous, avec vous, pour Montreuil, pour une Seine-Saint-Denis vraiment à gauche, vraiment écologiste, vraiment solidaire !

CANTON MONTREUIL-SUD

Isabelle Susset

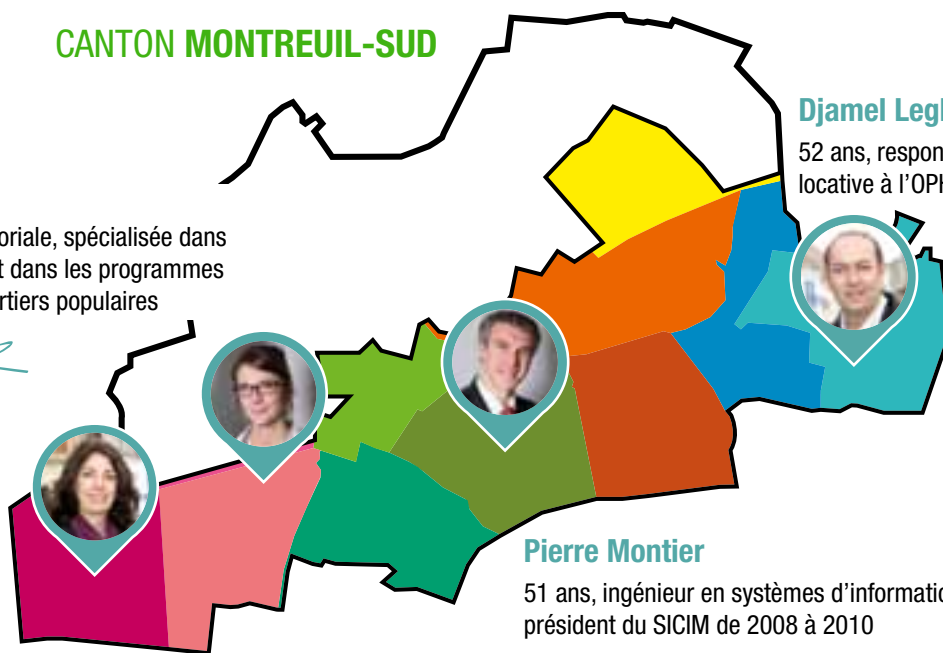
32 ans, fonctionnaire territoriale, spécialisée dans les politiques éducatives et dans les programmes d'action en faveur des quartiers populaires



Florence Fréry

46 ans, urbaniste
Adjointe à la maire en charge du Développement Économique et de l'Emploi de 2008 à 2014

Agir avec vous.



Djamel Leghmizi

52 ans, responsable de gestion locative à l'OPHM, responsable syndical

Agir pour Montreuil.

Pierre Montier

51 ans, ingénieur en systèmes d'information, président du SICIM de 2008 à 2010

Rassemblement de la Gauche, des Écologistes et des Citoyens

